



VILLAS DE DUERO 1
POZUELO - MADRID

VIVIENDA 1C

PLANTA PRIMERA

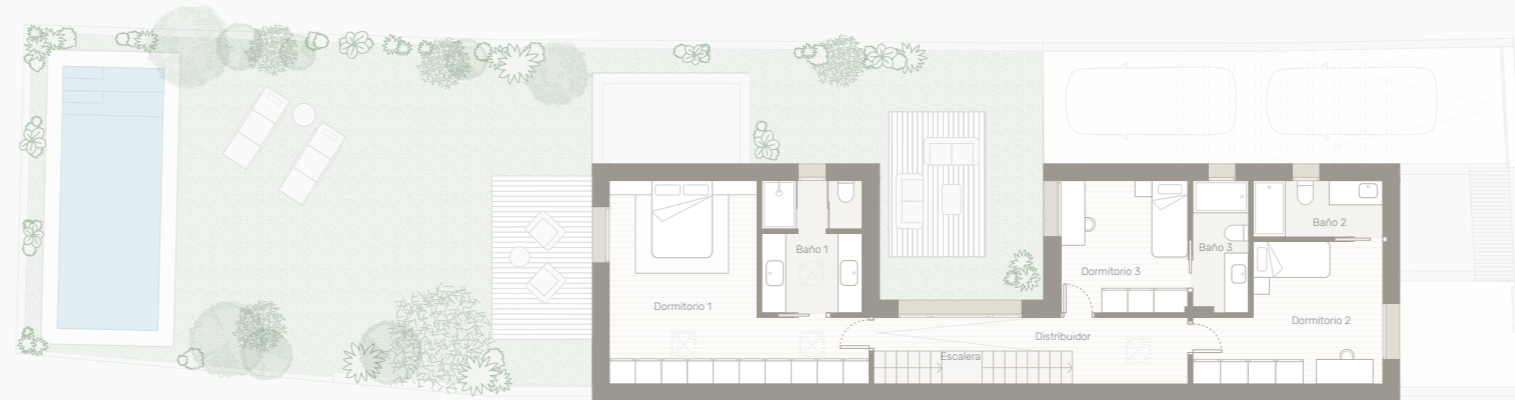
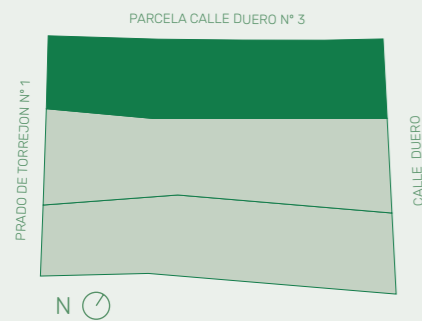
Total Sup. Útil:77,65 m²
 Total Sup. Construida: 101,26 m²
 Total Sup. Computable: 101,26 m²

PLANTA BAJA

Total Sup. Útil:78,36 m²
 Total Sup. Construida: 101,26 m²
 Total Sup. Computable: 101,26 m²

PLANTA SÓTANO

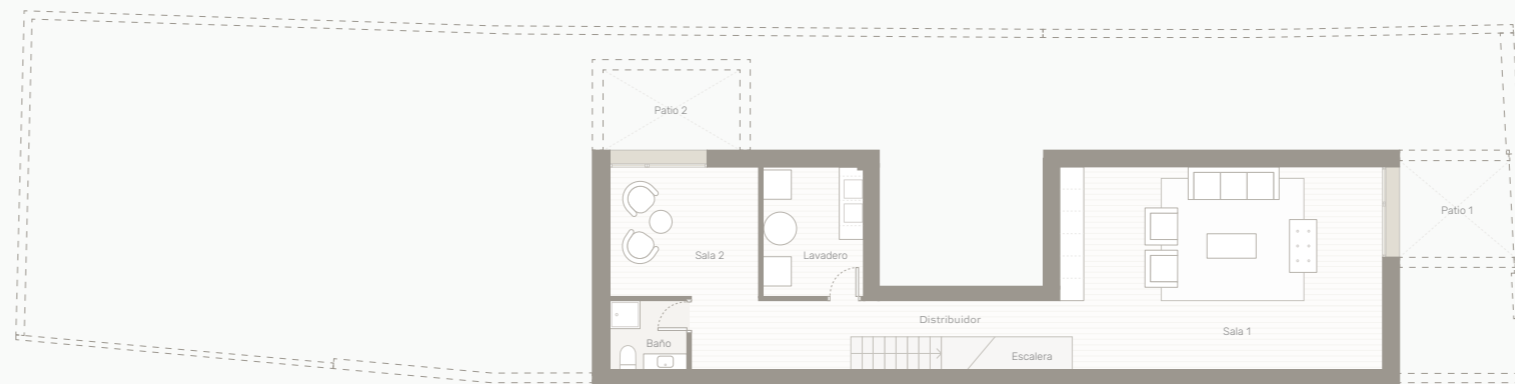
Total Sup. Útil:93,32 m²
 Total Sup. Construida:120,08 m²



PLANTA PRIMERA



PLANTA BAJA



PLANTA SÓTANO



Estos planos no tienen valor contractual y podrán experimentar variaciones por exigencias técnicas, legales, administrativas o a iniciativa de los arquitectos directores de las obras sin que ello implique menoscabo del nivel de calidades. Todo el mobiliario es meramente decorativo, y no forma parte ni del proyecto ni de la memoria de calidades.

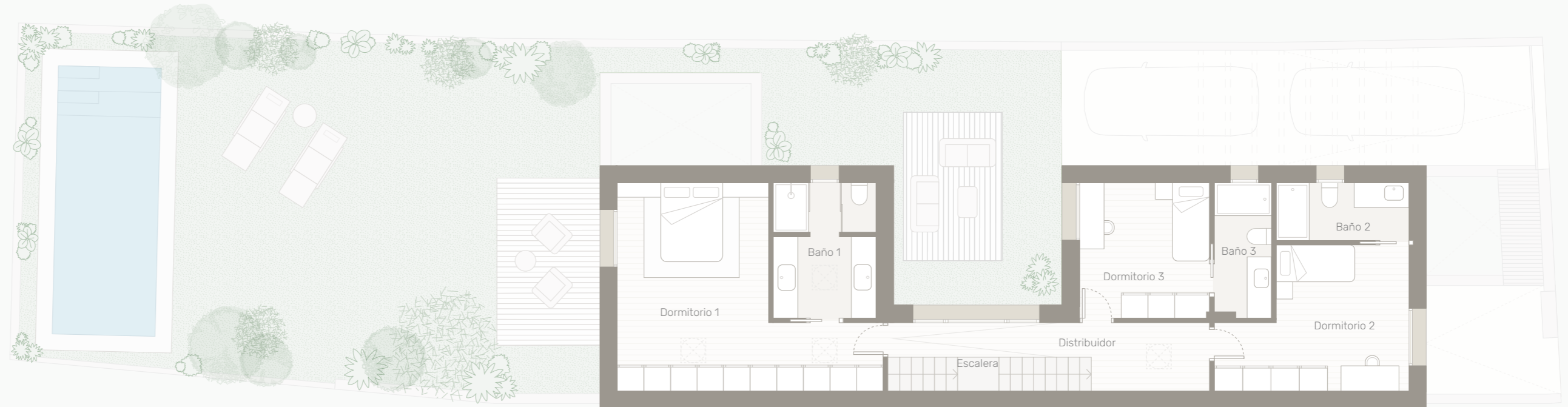
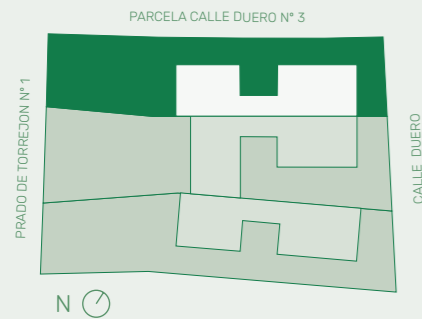


VILLAS DE DUERO 1
POZUELO - MADRID

VIVIENDA 1C
PLANTA PRIMERA

| | |
|--------------------|----------------------|
| Escalera:..... | 3,95 m ² |
| Distribuidor:..... | 9,05 m ² |
| Habitación 1:..... | 23,12 m ² |
| Baño 1:..... | 8,00 m ² |
| Habitación 2:..... | 13,90 m ² |
| Baño 2:..... | 4,54 m ² |
| Habitación 3:..... | 10,45 m ² |
| Baño 3:..... | 4,64 m ² |

| | |
|-------------------------------------|-----------------------------|
| Total Sup. Útil:..... | 77,65 m² |
| Total Sup. Construida: | 101,26 m² |
| Total Sup. Computable: | 101,26 m² |



PLANTA PRIMERA



Estos planos no tienen valor contractual y podrán experimentar variaciones por exigencias técnicas, legales, administrativas o a iniciativa de los arquitectos directores de las obras sin que ello implique menoscabo del nivel de calidades. Todo el mobiliario es meramente decorativo, y no forma parte ni del proyecto ni de la memoria de calidades.

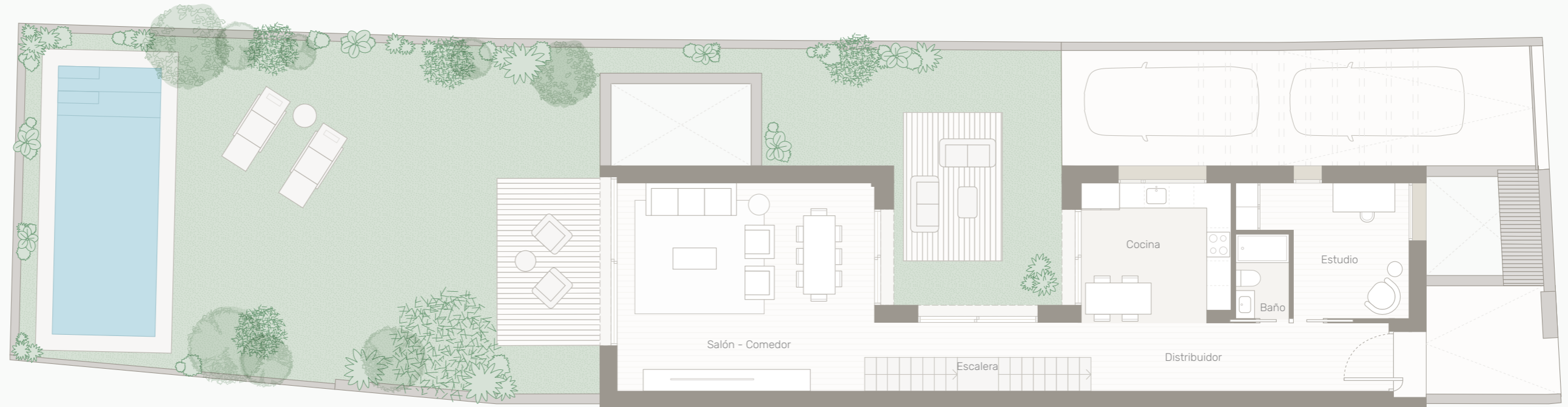
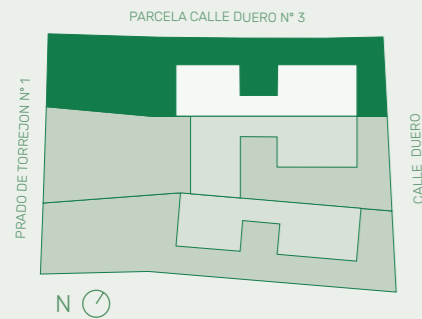


VILLAS DE DUERO 1
POZUELO - MADRID

VIVIENDA 1C
PLANTA BAJA

| | |
|---------------------|----------------------|
| Distribuidor:..... | 16,86 m ² |
| Cocina:..... | 12,10 m ² |
| Salón-comedor:..... | 31,34 m ² |
| Escalera:..... | 4,45 m ² |
| Estudio: | 10,83 m ² |
| Baño:..... | 2,75 m ² |

| | |
|-------------------------------------|-----------------------------|
| Total Sup. Útil:..... | 78,36 m² |
| Total Sup. Construida: | 101,26 m² |
| Total Sup. Computable: | 101,26 m² |



PLANTA BAJA



Estos planos no tienen valor contractual y podrán experimentar variaciones por exigencias técnicas, legales, administrativas o a iniciativa de los arquitectos directores de las obras sin que ello implique menoscabo del nivel de calidades. Todo el mobiliario es meramente decorativo, y no forma parte ni del proyecto ni de la memoria de calidades.

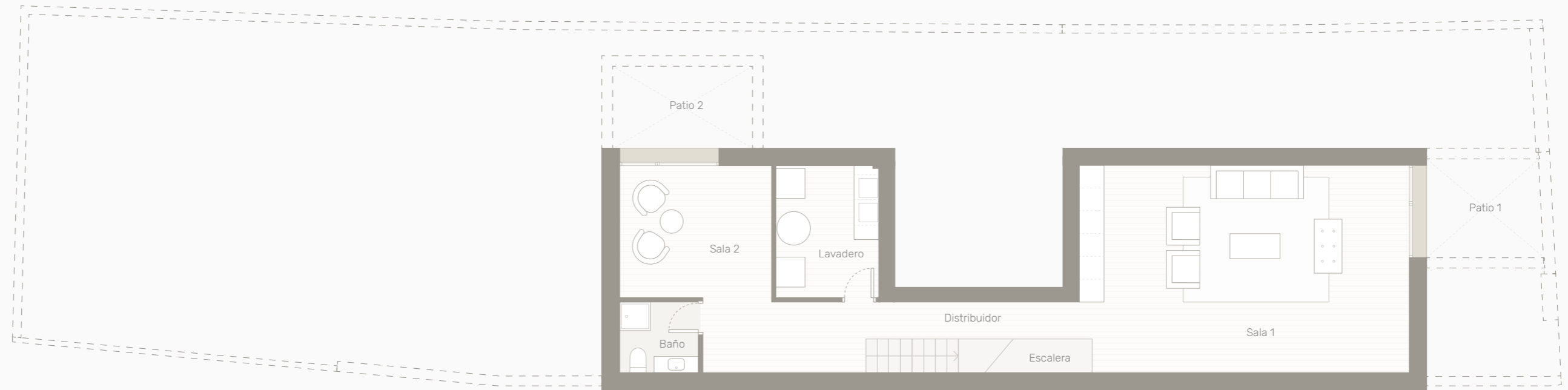
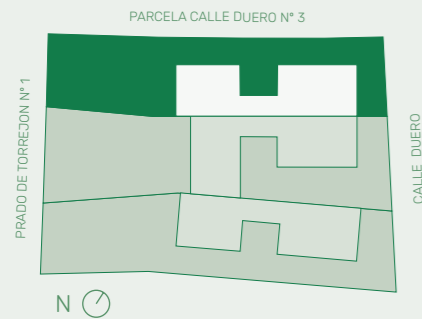


VILLAS DE DUERO 1
POZUELO - MADRID

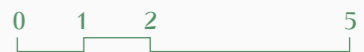
VIVIENDA 1C
PLANTA SÓTANO

| | |
|---------------|----------------------|
| Escalera: | 4,38 m ² |
| Lavadero: | 8,06 m ² |
| Sala 1: | 39,80 m ² |
| Sala 2: | 12,16 m ² |
| Baño: | 3,40 m ² |
| Distribuidor: | 11,93 m ² |
| Patio 1: | 6,79 m ² |
| Patio 2: | 6,80 m ² |

Total Sup. Útil: 93,32 m²
Total Sup. Construida: 120,08 m²



PLANTA SÓTANO



Estos planos no tienen valor contractual y podrán experimentar variaciones por exigencias técnicas, legales, administrativas o a iniciativa de los arquitectos directores de las obras sin que ello implique menoscabo del nivel de calidades. Todo el mobiliario es meramente decorativo, y no forma parte ni del proyecto ni de la memoria de calidades.