



VILLAS DE DUERO 1
POZUELO - MADRID

VIVIENDA 1A

PLANTA PRIMERA

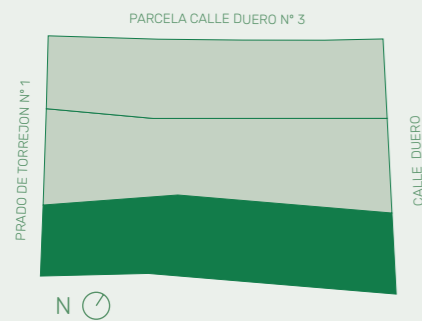
Total Sup. Útil: 77,65 m²
 Total Sup. Construida: 103,16 m²
 Total Sup. Computable: 103,16 m²

PLANTA BAJA

Total Sup. Útil: 78,36 m²
 Total Sup. Construida: 103,16 m²
 Total Sup. Computable: 103,16 m²

PLANTA SÓTANO

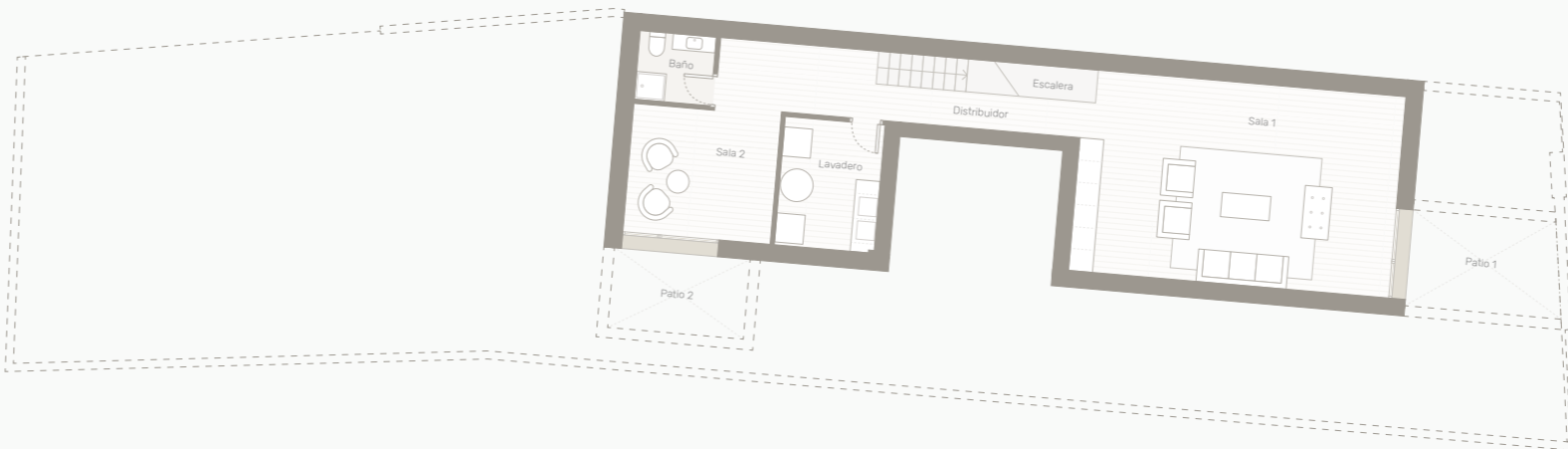
Total Sup. Útil: 95,53 m²
 Total Sup. Construida: 123,27 m²



PLANTA PRIMERA



PLANTA BAJA



PLANTA SÓTANO



Estos planos no tienen valor contractual y podrán experimentar variaciones por exigencias técnicas, legales, administrativas o a iniciativa de los arquitectos directores de las obras sin que ello implique menoscabo del nivel de calidades. Todo el mobiliario es meramente decorativo, y no forma parte ni del proyecto ni de la memoria de calidades.

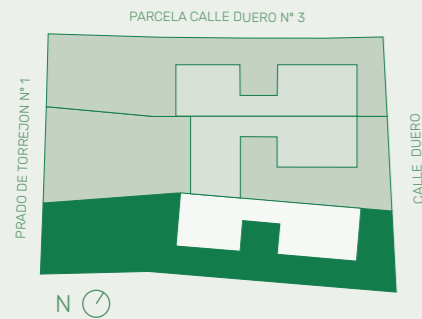


VILLAS DE DUERO 1
POZUELO - MADRID

VIVIENDA 1A
PLANTA PRIMERA

Escalera:.....	3,95 m ²
Distribuidor:.....	9,05 m ²
Habitación 1:.....	23,12 m ²
Baño 1:.....	8,00 m ²
Habitación 2:.....	13,90 m ²
Baño 2:.....	4,54 m ²
Habitación 3:.....	10,45 m ²
Baño 3:.....	4,64 m ²

Total Sup. Útil:.....	77,65 m²
Total Sup. Construida:	103,16 m²
Total Sup. Computable:	103,16 m²



PLANTA PRIMERA



Estos planos no tienen valor contractual y podrán experimentar variaciones por exigencias técnicas, legales, administrativas o a iniciativa de los arquitectos directores de las obras sin que ello implique menoscabo del nivel de calidades. Todo el mobiliario es meramente decorativo, y no forma parte ni del proyecto ni de la memoria de calidades.

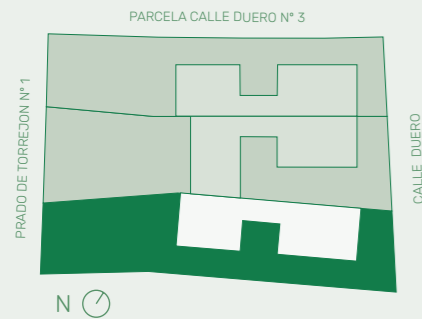


VILLAS DE DUERO 1
POZUELO - MADRID

VIVIENDA 1A
PLANTA BAJA

Distribuidor:.....	16,86 m ²
Cocina:.....	12,10 m ²
Salón-comedor:.....	31,34 m ²
Escalera:.....	4,45 m ²
Estudio:	10,83 m ²
Baño:.....	2,75 m ²

Total Sup. Útil:.....	78,36 m²
Total Sup. Construida:	103,16 m²
Total Sup. Computable:	103,16 m²



PLANTA BAJA



Estos planos no tienen valor contractual y podrán experimentar variaciones por exigencias técnicas, legales, administrativas o a iniciativa de los arquitectos directores de las obras sin que ello implique menoscabo del nivel de calidades. Todo el mobiliario es meramente decorativo, y no forma parte ni del proyecto ni de la memoria de calidades.

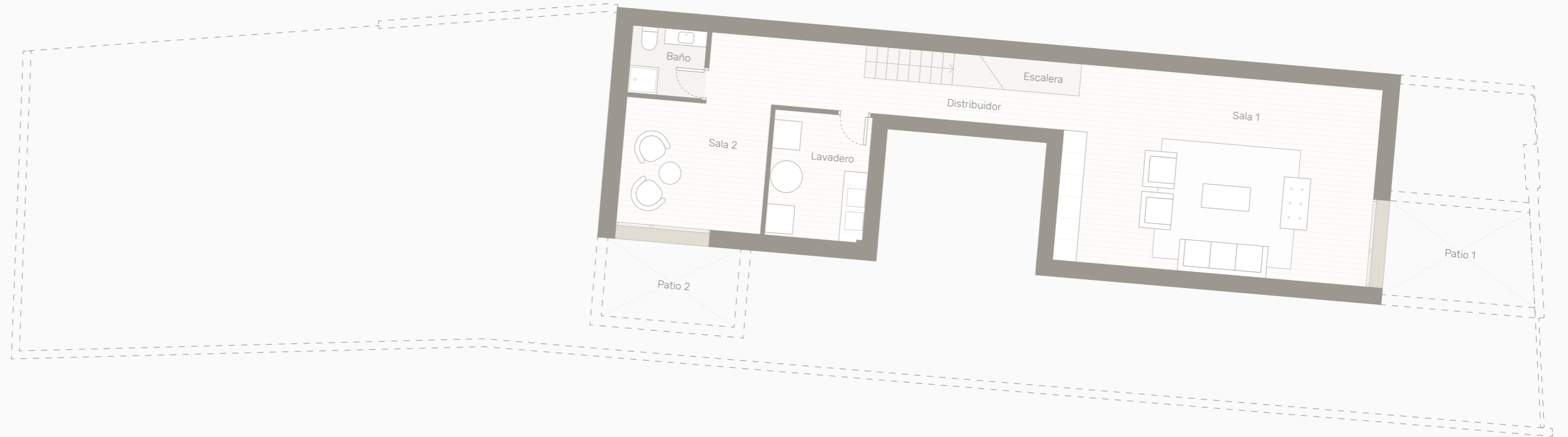
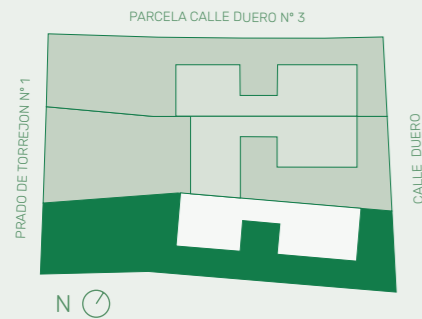


VILLAS DE DUERO 1
POZUELO - MADRID

VIVIENDA 1A
PLANTA SÓTANO

Escalera:	4,38 m ²
Lavadero:	8,06 m ²
Sala 1:	39,80 m ²
Sala 2:	12,16 m ²
Baño:	3,40 m ²
Distribuidor:	11,93 m ²
Patio 1:	9,00 m ²
Patio 2:	6,80 m ²

Total Sup. Útil:..... **95,53 m²**
Total Sup. Construida: **123,27 m²**



PLANTA SÓTANO



Estos planos no tienen valor contractual y podrán experimentar variaciones por exigencias técnicas, legales, administrativas o a iniciativa de los arquitectos directores de las obras sin que ello implique menoscabo del nivel de calidades. Todo el mobiliario es meramente decorativo, y no forma parte ni del proyecto ni de la memoria de calidades.